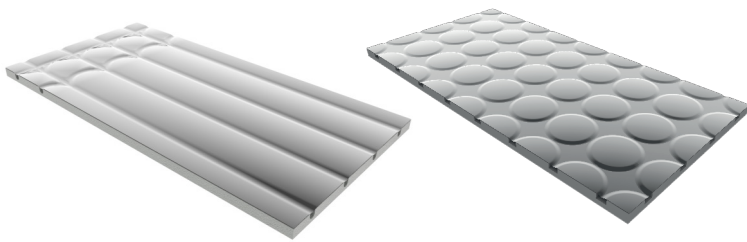
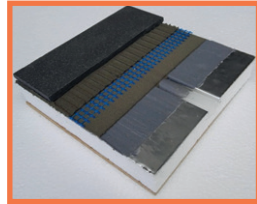
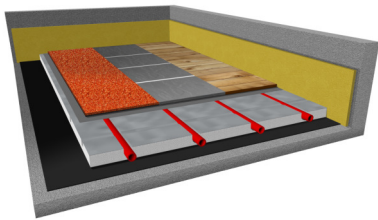


Nie wiesz jakie ogrzewanie będzie dla Ciebie odpowiednie?

OGRZEWANIE PODŁOGOWE W SUCHEJ ZABUDOWIE



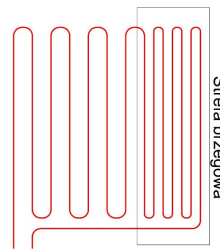
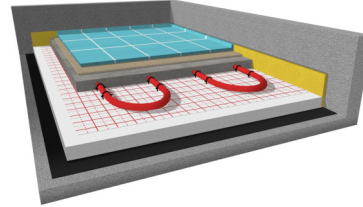
ZALETY

- Bardzo niska masa własna. W zależności od wybranego systemu waga waha się pomiędzy 3 kg/m² a 23 kg/m².
- Szybki i prosty montaż. Podłogówkę można wykonać samodzielnie, a po przeprowadzeniu próby ciśnienia można przejść od razu do wykonania podłogi końcowej.
- Mała wysokość zabudowy. W zależności od wybranego systemu od 18 mm do 50 mm.
- Krótki czas nagrzewania i stygnięcia. Już po około godzinie od uruchomienia ogrzewania zauważalny jest znaczny wzrost średniej temperatury podłogi. Cecha ta zapewnia bardzo płynne i skuteczne sterowanie automatyczne temperaturą powietrza.
- Możliwość bezproblemowego demontażu

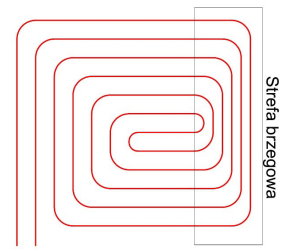
ZASTOSOWANIE

- W każdym przypadku, w którym niemożliwe jest wykonanie wylewki betonowej ze względu na jej wysokość lub dużą masę własną.
- Przy remontach.
- W budownictwie drewnianym i szkieletowym.
- Kiedy na etapie projektu architektonicznego nie zakładano ogrzewania podłogowego i nie pozostawiono odpowiedniej wysokości do zabudowy podłogi.
- Na stropach, których nośność jest niewystarczająca.

OGRZEWANIE PODŁOGOWE W TRADYCYJNEJ ZABUDOWIE



Meandrowy układ rur



Bifilarny układ rur

ZALETY

- Możliwość projektowania dowolnego rozstawu prowadzenia rurociągu – w tym stref brzegowych (rozstaw prowadzenia rur zależy od zapotrzebowania na ciepło pomieszczeń ogrzewanych).
- Możliwość prowadzenia rur w układzie bifilarnym (ślimak) zapewniającym najbardziej równomierny rozkład temperatury na powierzchni.

ZASTOSOWANIE

- Nowe budynki, w których ogrzewanie podłogowe jest w projekcie architektonicznym.
- W budynkach przemysłowych.
- W każdy innym przypadku kiedy warunki techniczne umożliwiają wykonanie wylewki betonowej.